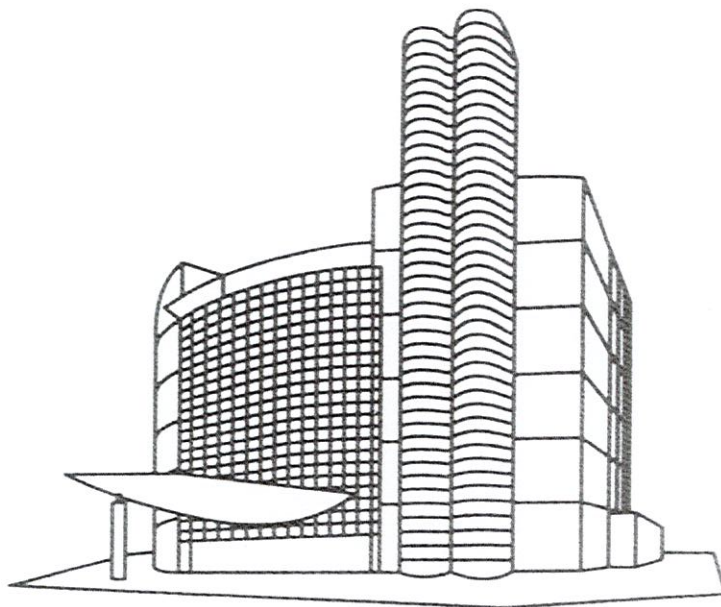


施設利用のご案内



MAIZURU BAY PLAZA

まいづるベイ・プラザ
舞鶴市商工観光センター

利用申し込みの手続き

1 予約システムで申し込みできる期間

★コンベンションホール

抽選予約＝利用日の属する月の6か月前の1日から7日まで。

抽選結果確認＝利用日の属する月の6か月前の11日から18日まで。

先着順予約＝利用日の属する月の6か月前の20日から利用日の24日前まで。

★ホワイエ

先着順予約＝利用日の14日前から利用日の10日前まで。

★コンベンションホール以外（展示交流室・OA研修室・大会議室・ 会議室①②③・和室①②）

抽選予約＝利用日の属する月の6か月前の1日から7日まで。

抽選結果確認＝利用日の属する月の6か月前の11日から18日まで。

先着順予約＝利用日の属する月の6か月前の20日から利用日の10日前まで。

時間利用の予約＝利用日の属する月の1か月前の1日から利用日の10日前まで。

2 直接窓口で申し込みできる期間

コンベンションホール

利用日の23日前から15日前まで。

★ホワイエ

利用日の9日前から当日まで。

★コンベンションホール以外（展示交流室・OA研修室・大会議室・ 会議室①②③・和室①②）

区分利用の予約＝利用日の9日前から当日まで。

時間利用の予約＝利用日の9日前から当日まで。

3 利用料の納入方法について

★コンベンションホール

施設料は、予約を行った日から10日以内に窓口でお支払いください。

付属設備等（冷暖房代）は利用日当日の17時までにお支払いください。

★コンベンションホール以外

① 利用料は、ご利用当日17時までにお支払いください。

② 利用時間の区分、及び基本利用料は別表のとおりです。

付属設備等の利用料も当日17時までにお支払いください。

③ 公共施設予約システムで行った予約は、予約後10日以内は仮予約であり

システムでキャンセルできます。

④システムでの予約後11日以降は本予約となりますので、キャンセルは、施設窓口において利用承認申請書と利用中止届を合わせて提出し、料金を一旦お支払ください。

⑤これまでは、システムで予約後10日以内に料金を支払われなければ予約が自動的に消滅しましたが、今後は当日まで予約が残ります。

⑥利用料を支払わずに予約した部屋を使わなかった場合、予約システムの利用者資格を停止します。

(A)利用料未払い1回目・・・1か月の利用停止

(B)利用料未払い2回目・・・6か月の利用停止

(C)利用料未払い3回目以降・・・1年の利用停止

4 休館日について

①毎月第3木曜日

②12月29日から翌年1月3日まで。

※設備の保守点検整備又は施設工事により臨時休業することがあります。

5 開館時間について

午前9時から午後10時

6 予約システム申込みアドレスについて

★インターネットアドレス

https://g-kyoto.pref.kyoto.lg.jp/reserve_j/core_i/init.asp?SBT=1

★携帯電話アドレス

https://sisetsu.pref.kyoto.lg.jp/reserve_i/i/im-0.asp

★ヘルプページ

https://g-kyoto.pref.kyoto.lg.jp/reserve_j/html2/index/help_sisetsu/help/0.html

7 利用許可の制限について

次の場合は利用は許可できません。又すでに許可している場合でも許可の取り消し、又は停止することがあります。

① 公の秩序・風俗を害したとき。

② 建物又は、付属設備を損傷し、又は滅失するおそれのあるとき。

③ 市の管理規定、又は指示に違反したとき。

④ 利用承認の申請内容に不正が有るとき。

⑤ 承認の条件に違反したとき。

⑥ 利用の権利を譲渡してり転貸したとき。

- ⑦ 同一目的又は同一利用者が引き続き12日以上利用するとき。

利用の取消・変更

- ① 利用の承認を受けた後（コンベンションホール）や予約後11日以降（コンベンションホール以外）にセンターの利用を取りやめ、変更等をする場合は、速やかに利用承認書等を持参のうえ、利用中止届もしくは変更申請書を提出してください。
- ② 電話による変更や取り消し申請はできません。
- ③ キャンセルの施設・時期によって、料金を返金する率が変わります。
- ④ 付属設備・冷暖房は利用期日までに利用中止届を提出した場合、全額をお返しいたします。

区 分	期 日	返還額
コンベンション ホール	利用期日前90日前	9割相当額
	利用期日前89日から利用期日前30日までの日	5割相当額
コンベンション ホール以外	利用期日前7日前までの日	9割相当
	利用期日前6日から利用期日前4日までの日	5割相当
付 属 設 備	利用期日までの日	全 額

利用前の打ち合せ

- ① 催し物を円滑に進行するため、利用日の10日前までには、プログラム・進行スケジュール表・入場券（見本）等を持参のうえ、必ず担当職員と打ち合せを行ってください。
- ② 屋外看板・サイン板を設置される場合は、事前に担当職員と打ち合せを行ってください。
- ③ 会場責任者・会場整備担当者及び受付担当者を定めて、センター職員と打ち合せを行ってください。

関係官公署への届出

利用承認を受け、次の期間等への届出が必要な場合は事前に所要の手続きを取ってください。

防火管理者・・・舞鶴東消防署（舞鶴市字浜 80-4 ☎（0773）65-0119）

著作権・・・〒604-8153

一般社団法人 日本音楽著作権協会 京都支部

京都市中京区烏丸通四条上る筭町689 ☎（075）251-0134

利用上の注意

1 遵守事項

利用者は、次の事項を厳守するとともに入場者に対しても厳守するように指示してください。

- ① 承認を受けた施設等以外のものは利用しないこと。
- ② 承認を受けないで壁、柱、杭等にはり紙、くぎ打ち等をしないこと
- ③ 館内は火気厳禁です。
- ④ 所定の場所以外において飲食をしないこと。
- ⑤ 許可を受けないで物品の販売その他の行為をしないこと。
- ⑥ 施設等を損傷、又は滅失しないこと。
- ⑦ 正面玄関・館内等敷地内でのビラ配り等はしないこと。
- ⑧ 利用にあたり、他の利用者等に迷惑をおよぼさないこと。
- ⑨ 許可を受けないで電気器具の持込はしないこと。
- ⑩ ゴミはすべて持ち帰ること。
- ⑪ 施設の管理上支障があると認められる行為をしないこと。
- ⑫ その他施設等の管理者の指示に従うこと。

2 利用時間

利用時間には、仕込み、準備、練習、観客の入場及び退場・片付け等の時間を含みますから、既定の時間にすべて終了するように時間厳守してください。

3 利用承認の指示

主催者は必ず利用前に利用承認書を提示してください。

4 利用責任者

利用者は、建物・設備機具等を責任をもって管理してください。万一破損・消滅したときは、相当額の費用弁償をしていただきます。

5 係員の配置

モギリ員・会場内外の整理員・場内放送員・音響技術員は、主催者で手配し配置してください。なお調光技術についてはピンスポット係のみ配置してください。

6 雨傘の持ち込み禁止

濡れた雨傘の持ち込みは禁止しておりますので、入り口の傘立てに立てるか、ビニール袋等に入れ雨水が落ちないように注意してください。

※ ビニール袋はセンターに準備していますので、実費負担してください。

減免について

市内に所在する自治体など公共的団体が地域社会の維持又は形成に係る活動を行うために利用する場合、申請に基づき使用料を減免します。

※減免を受けようとする団体は、あらかじめ、団体の概要や活動内容を市に申請し、登録する必要があります。減免登録された団体は、利用申請をする度に減免申請書を窓口に提出してください。

(減免登録団体でも、使用目的によっては、減免対象とならない場合があります。)

免 責

利用施設等に起因しない不測の事態により主催者側に事故が発生した場合、及び天災地変等の不可抗力により催し物が実施できない場合の損害については責任を負いません。

利用終了後の注意

1 原状回復

施設の利用が終わったときは、ただちに総合案内所に報告してください。担当職員の指示に従って設備、その他を原状に復してください。(利用承認書の取消、又は停止を受けた時も同じく担当職員の指示に従って、原状に復してください。)

2 看板等の撤去

①催物を標示した看板等は、又はホール内に持ち込んだ道具・器具類は、利用時間内に撤去してください。

(看板の枠は有りませんので主催者でご準備してください。)

②催し終了後は必ず、忘れ物及び落し物等のご確認をお願いします。

そ の 他

①展示等に当たっては、避難経路を確保するとともに、防火シャッターや扉の作動スペース、防火設備の前には障害になるものを置かないでください。

① 会場内の電話は内線専用です。外線へは公衆電話をご利用ください。

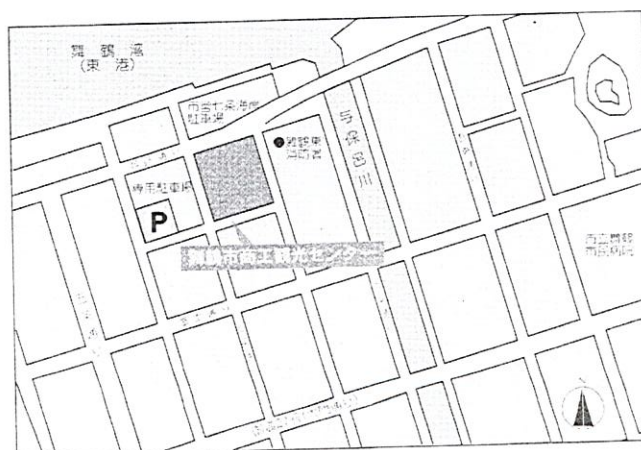
② 時電話を設置する場合(コンベンションホール・展示交流室)は、NTTへの申し込みや工事が必要です。設備が必要な場合は必ず事前に担当職員へ申し出てください。

- ③ 台機材等の申し込みは、荷物専用エレベーターをご利用ください。このエレベーターは荷物運搬のためのエレベーターですので、搬入出の際は必ず総合案内所へ申し出のうえ、担当職員の指示に従ってください

駐 車 場

- ①専用駐車場（無料・43台）をご利用ください。ご利用の際は必ず総合案内所にてチェックを受けてください。
なお、専用駐車場が満車の場合は、市営七条海岸駐車場をご利用ください。1階総合案内所にてチェックを受けられましたら、1時間無料でご利用いただけます。
- ②専用駐車場の利用時間は8：30～22：20までです。
- ③専用駐車場は、泊りができませんので翌朝まで車を置かれる場合は、市営七条海岸駐車場へ停めてください。

※駐車場の位置については、下記の地図をご参照ください。



舞鶴市商工観光センター

〒625-0036 舞鶴市宇浜 66 番地 ☎(0773)64-6800 ㊚(0773)65-2666

URL <http://www.maizuru-bay.com>

利用料金表

◎基本利用料

平成31年4月1日施行

利用時間 施設区分		利用区分						冷暖房	
		午前		午後		夜間			全日
		9:00~ 12:00	(1時間) 9:00~ 13:00	13:00~ 17:00	(1時間) 13:00~ 18:00	18:00~ 22:00	(1時間) 18:00~ 22:00		
コンベンション ホール (定員336人・415m ²)	平日	7,300		9,750		11,700		28,750	2,200
	土・日 祝日	8,750		11,700		14,000		34,450	
ホワイエ (233m ²)	平日	2,850		3,800		3,800		10,450	1,650
	土・日 祝日	3,400		4,550		4,550		12,500	
展示交流室 (定員64人・176m ²)	平日	5,700	1,900	7,650	1,920	7,650	1,920	21,000	-
	土・日 祝日	6,800	2,270	9,150	2,290	9,150	2,290	25,100	
OA研修室 (92m ²)	平日	3,050	1,020	4,100	1,030	4,100	1,030	11,250	-
	土・日 祝日	3,650	1,220	4,900	1,230	4,900	1,230	13,450	
大会議室 (定員15人・71m ²)		2,350	790	3,150	790	3,150	790	8,650	-
会議室 1 (定員12人・43m ²)		1,400	470	1,900	480	1,900	480	5,200	
会議室 2 (定員12人・43m ²)		1,400	470	1,900	480	1,900	480	5,200	-
会議室 3 (定員12人・43m ²)		1,400	470	1,900	480	1,900	480	5,200	-
和室 1 2 (20畳)		600	200	800	200	800	200	2,200	-
和室 1 (10畳)		300	100	400	100	400	100	1,100	-
和室 2 (10畳)		300	100	400	100	400	100	1,100	-

※定員は標準座席数です。 ※OA研修室はパソコン研修用で、パソコン21台を設置。

※ホールを利用される場合は、ホワイエの利用料は徴収しません。

※大きな音の出る催し物の場合は、上記施設を全て予約していただく場合があります。

◎練習または準備の場合

基本利用料の5割

◎入場料又は営利・宣伝を目的とする場合 (ただし、練習又は準備の場合は除く)

区	分	割合
入場料、会費等の額が	1,000円未満	1 2割
//	1,000円以上 3,000円未満	1 3割
//	3,000円以上 5,000円未満	1 5割
//	5,000円以上10,000円未満	1 7割
//	10,000円以上	2 0割
営利・営業・宣伝等を目的とするとき		1 5割

◎市外の居住者の場合

基本利用料から各目的毎に算出した額に基本利用料の5割を加算した料金

※その他、この表に定めのないものについては、別に実費相当額を徴収します。

◎付属設備利用料

次表をご参考の上、ご利用に関しては必ず事前打合せの中で、担当職員にご相談ください。

	備 品 名	単 位	利用料金	数 量
舞台設備	演 台	1 卓	400 円	2 卓
	司 会 台	1 卓	400 円	3 卓
	花 台	1 卓	100 円	2 卓
	金 屏 風 (8尺6曲)	1 双	1,200 円	2 双
照明設備	アッパーホリゾンライト	1 列	1,000 円	1 列
	ボーダーライト	1 列	1,000 円	1 列
	シーリングライト	1 列	1,000 円	1 列
	サスペンションライト	1 列	1,000 円	1 列
	ピンスポットライト	1 台	500 円	1 台
音響設備	音響基本セット	1 式	1,000 円	2 式
	CDプレーヤー	1 台	1,000 円	2 台
	MDプレーヤー	1 台	1,000 円	2 台
	カセットデッキ	1 式	1,000 円	1 式
	ワイヤレスマイク	1 本	600 円	8 本
	ダイナミックマイク	1 本	500 円	1 本
	マイクスタンド (ロング)	1 台	100 円	6 台
	マイクスタンド (ショート)	1 台	100 円	5 台
	ステージスピーカー	1 本	500 円	2 本
同時通訳装置	1 式	20,000 円	1 式	
映像説医	スクリーン (1987W×1490H <100インチ >)	1 式	300 円	1 面
	プロジェクター	1 台	4,000 円	2 台
	オーバーヘッドカメラ	1 台	2,000 円	2 台
	DVDデッキ	1 台	1,000 円	2 台
	ビデオデッキ	1 台	1,000 円	2 台
	21型ビデオ内蔵型テレビ	1 台	1,000 円	4 台
その他	折りたたみパネル (2420W×480D×2100H)	1 台	300 円	4 台
	展示パネル (大) (2700W×50D×2400H)	1 台	100 円	20 台
	展示パネル (小) (2100W×50D×2050H)	1 台	100 円	20 台
	展示パネル用スポットライト	1 台	50 円	80 台
	円テーブル	1 台	50 円	30 台
	グランドピアノ	1 台	4,000 円	1 台
	パソコン	1 台	1,000 円	21 台
	プリンター	1 台	1,000 円	3 台
	トランシーバー	1 台	500 円	3 台
	コンセント	1 回線	500 円	—
インターネット回線	1 回	500 円	—	

※ 付属設備利用料は、利用日当日17時までにお支払いください。